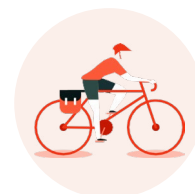


# DÉVELOPPER LE VÉLOTOURISME quand on est **restaurateur**

*Vous souhaitez attirer une nouvelle clientèle ?*

*L'ADEME peut vous aider financièrement.*

*Venez conquérir le cœur des touristes à vélo et profiter de la forte croissance de ce secteur. Vous pourrez à la fois booster votre activité sur les ailes de saison touristique et vous inscrire dans une démarche de tourisme durable.*



**Le vélotourisme, c'est :**

**4,2 Md€\***

de chiffres d'affaires (2019)

**68 €\* / jour**

de dépense moyenne  
(+ 24 %\* par rapport à la  
dépense moyenne des  
touristes en France)

**22  
millions\*** de

Français qui font du vélo  
pendant leurs vacances

**Devenez ACCUEIL VÉLO :**

- **Vous intégrez un réseau national fort** de 6 400 établissements référencés.
- **Vous gagnez en visibilité** avec la géolocalisation et la valorisation de votre établissement sur [www.francevelotourisme.com](http://www.francevelotourisme.com), ainsi qu'au sein de topoguides vélo, de dépliants touristiques...
- **Vous attirez une nouvelle clientèle** en recherche d'un accueil personnalisé et de qualité ;
- **Vous vous démarquez** par des équipements et des services adaptés et de qualité.



\*Source : Étude « Impact économique et potentiel des usages du vélo en France en 2020 »

## Comment être accompagné ?

L'ADEME vous aide à financer des équipements et des services grâce au programme « Développer le Vélotourisme » :

- **Emplacements de stationnement vélo** (à minima 5 pour être Accueil Vélo) ;
- **Bornes de recharge** pour vélos à assistance électrique (VAE) ;
- **Consignes à bagages** sécurisées ;
- **Bornes de gonflage** ;
- **Bornes d'autoréparation** ;
- **Bornes multifonctions.**



**Contactez le référent Accueil vélo  
de votre territoire** pour vérifier votre éligibilité et...

... connectez-vous sur « [Développer le vélotourisme](#) »  
sur la plateforme AGIR pour consulter le cahier des charges.

Jusqu'à  
**55 %**  
maximum de prise en charge  
du montant HTR\*  
(plafonnée selon équipement).  
\* HTR = Hors Taxe Récupérable.

