

RESULTATS DE L'ENQUETE DE CONJONCTURE - AOUT 2021 -

Résultats, pour le Lot-et-Garonne, du sondage mené du 18 au 23 août 2021 auprès d'un panel de professionnels du tourisme (hors hébergements locatifs et restaurateurs) par le CRT Nouvelle-Aquitaine en partenariat avec les ADT / CDT de Nouvelle-Aquitaine (70 répondants pour le 47)

NIVEAU DE SATISFACTION GLOBAL

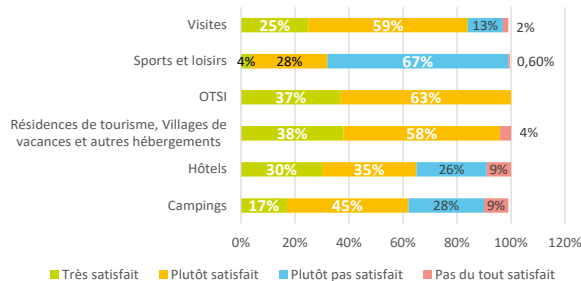
AOUT : Un taux de satisfaction élevé pour le mois d'août
malgré une météo maussade et l'instauration du pass sanitaire.

72% des prestataires déclarent être satisfaits de la fréquentation du mois de juillet.

Si le niveau de satisfaction global est élevé pour la quasi totalité des secteurs, celui des Sports et loisirs fait exception avec 67% des répondants de ce secteur qui se déclarent «plutôt pas satisfaits» de la fréquentation du mois d'août.

Les campings, quant à eux, semblent retrouver des couleurs avec 62% de satisfaits contre 30% en juillet.

Niveau de satisfaction par secteur



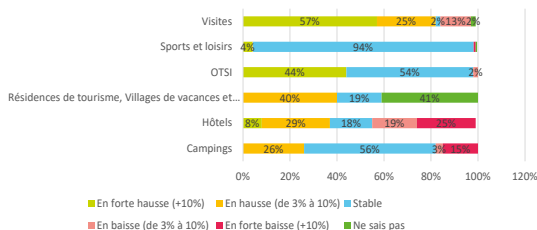
EVOLUTION DE LA FREQUENTATION

La fréquentation globale d'août 2021 est en hausse :

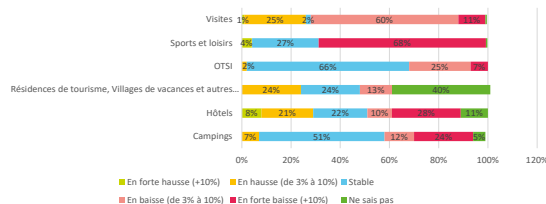
- par rapport à août 2020 pour 32% des répondants
- par rapport à août 2019 pour 15% des répondants.

Dans les secteurs des Sports et loisirs et Visites la majorité des prestataires n'a pas retrouvé le niveau de fréquentation d'avant la crise.

Evolution de la fréquentation par rapport à août 2020



Evolution de la fréquentation par rapport à août 2019



ORIGINE DE LA CLIENTELE

La fréquentation reste portée par la clientèle française. La clientèle de proximité poursuit sa progression amorcée en 2020. Par rapport à août 2020, 20% des prestataires constatent une augmentation de cette clientèle et 34% font le même constat par rapport à août 2019.

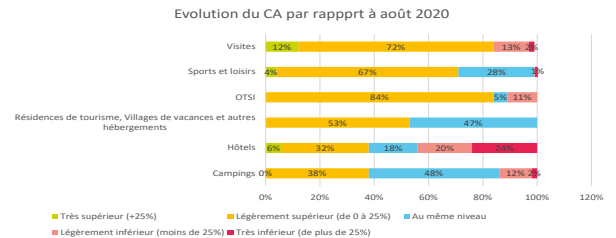
La fréquentation de la clientèle étrangère reste très inférieure à celle de 2019 mais on note un petit retour notamment grâce aux clientèles belges et néerlandaises principalement.

Les britanniques restent les grands absents de cette saison 2021.

EVOLUTION DU CHIFFRE D'AFFAIRES

Le chiffre d'affaires est globalement stable ou en hausse pour une majorité des répondants par rapport à août 2020 pour l'ensemble des secteurs.

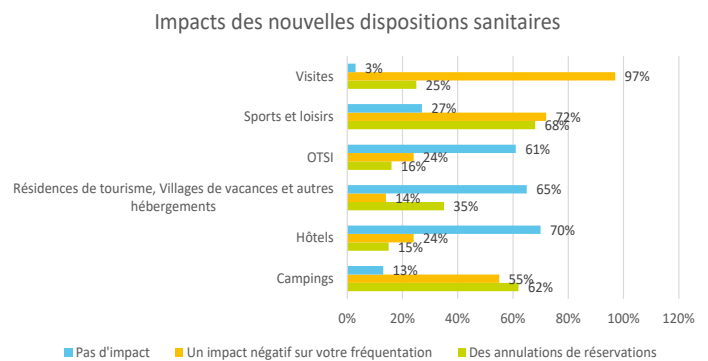
Dans le secteur de l'hôtellerie, les résultats sont plus nuancés avec 44% des répondants qui enregistrent une baisse de leur CA.



IMPACTS DE LA REPRIS EPIDEMIQUE ET DU PASS SANITAIRE

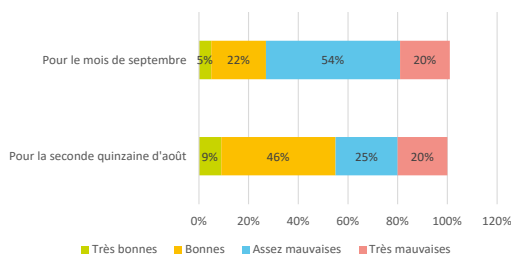
Les secteurs des loisirs sont les plus impactés par la mise en place du pass sanitaire.

Pour les hébergements, ce sont les campings qui sont les plus nombreux à avoir enregistré au moins une annulation.



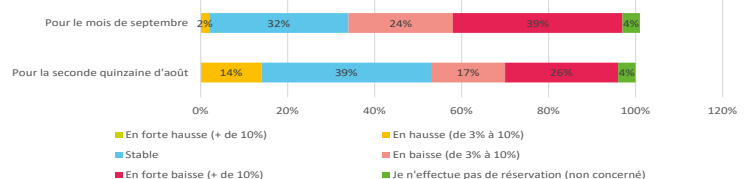
TENDANCES DES RESERVATIONS POUR AOUT ET SEPTEMBRE

Un optimisme mesuré pour la fin de la saison



L'optimisme des prestataires pour la deuxième quinzaine d'août est en baisse par rapport à celui affiché pour cette même période à la fin juillet. En effet, 57% des répondants se déclarent optimistes pour cette période alors qu'ils étaient 67% à la fin juillet. Le niveau de prudence, voire d'inquiétude reste élevé avec 74% des répondants qui ont de mauvaises «impressions» pour septembre.

Evolution des réservations par rapport aux mêmes périodes en 2020



Ceci s'explique par des réservations en baisse pour le mois de septembre.

COMITE DEPARTEMENTAL DU TOURISME DE LOT-ET-GARONNE

271 rue de Péchabout - 47005 AGEN Cedex

05 53 66 14 14 - cdt47@tourisme-lotetgaronne.com

www.tourisme-lotetgaronne.com