

- 4^e édition -

*Rencontres du Tourisme
en Lot-et-Garonne*

lundi 15 décembre

Ouverture des Rencontres



Valérie TONIN

Présidente de Tourisme Lot-et-Garonne



Rémi JUSTINIEN

Vice-président de la Région Nouvelle-Aquitaine

Signature convention cadre de partenariat 2025-2028 CRTNA /ADRT 47



Valérie TONIN

Présidente de Tourisme Lot-et-Garonne



Christelle CHASSAGNE

Présidente du CRT Nouvelle-Aquitaine

Actualité

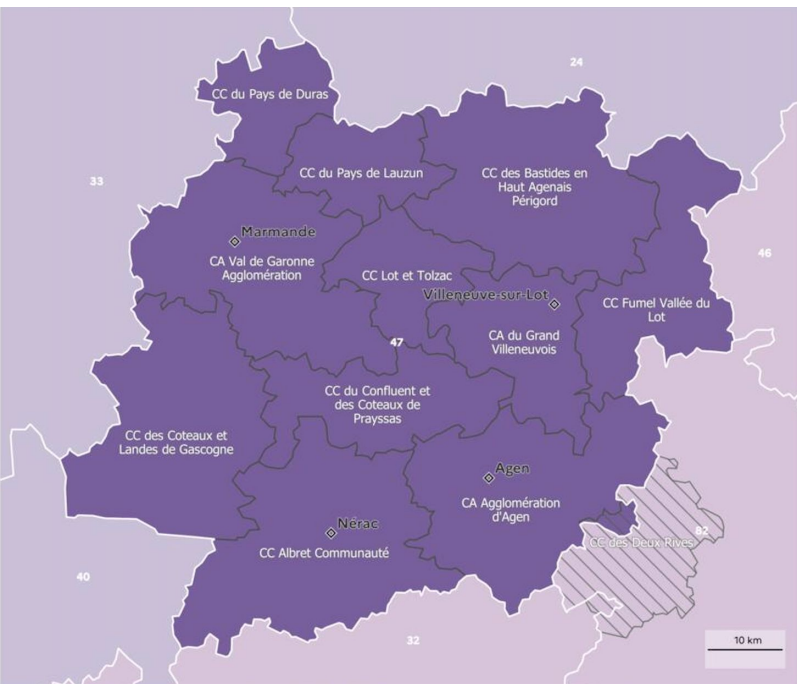
Dispositif ACTT Nouvelle-Aquitaine & Programme Local de Professionnalisation



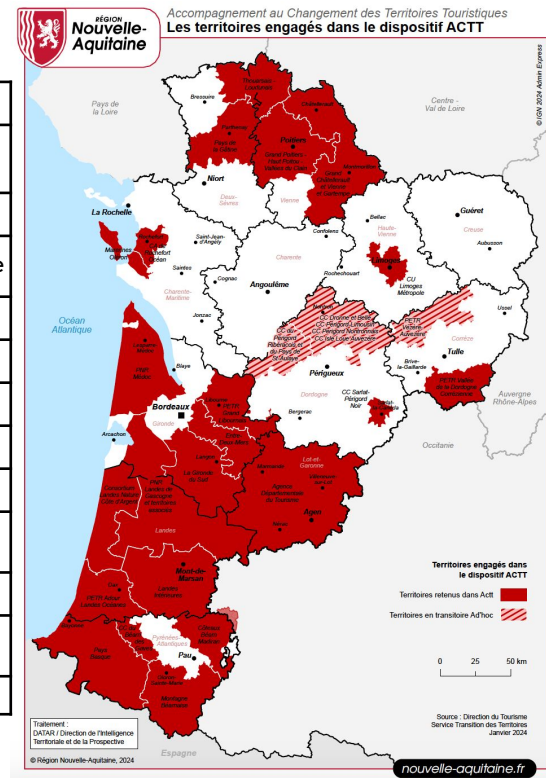
Fabien RAIMBAUD
La MONA



Actualité



ADRT Lot et Garonne
Office de Tourisme Confluent et des Coteaux de Prayssas
Office de Tourisme Coeur de Bastides
Office de tourisme Coteaux et Landes de Gascogne
Office de Tourisme de l'Albret
Office de tourisme Destination Agen
Office de tourisme du Pays de Duras
Office de tourisme du Pays de Lauzun
Office de tourisme du Val de Garonne
Office de tourisme Fumel - Vallée du Lot
Office de tourisme Lot et Tolzac
Office de Tourisme Villeneuve-Vallée du Lot
PETR Val de Garonne Guyenne Gascogne



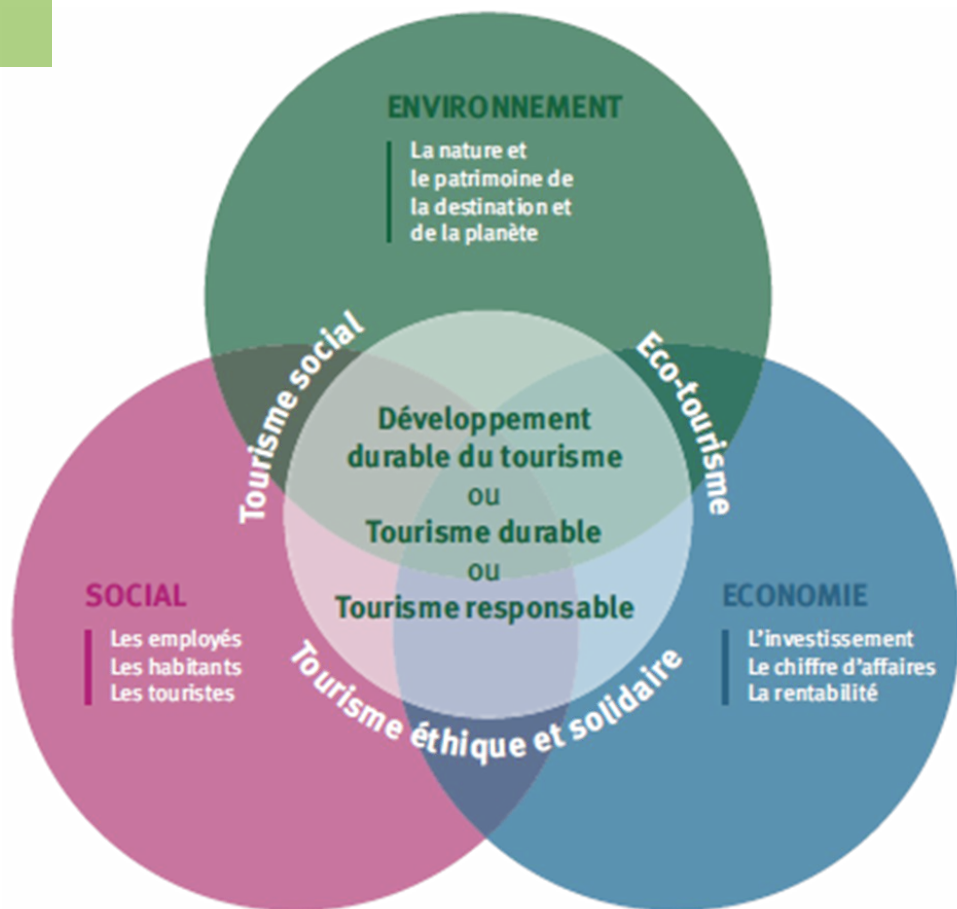
L'objectif de l'accompagnement :

structurer et valider une méthode de travail entre Organismes de tourisme visant à accompagner les professionnels dans leur transition durable

2 axes de travail :

- FAIRE PREUVE D'EXEMPLARITÉ EN INTERNE (avec l'ensemble des équipes des offices de tourisme)
- CONSTRUIRE UN PROGRAMME LOCAL DE PROFESSIONNALISATION (avec le collectif des référents durables)

Actualité



FAIRE PREUVE D'EXEMPLARITÉ EN INTERNE (avec l'ensemble des équipes d'offices de tourisme)

MICRO

(**M**esure d'**I**mpact et des
Compétences

de la **R**esponsabilité sociétale de
notre **O**rganisation)

💡 énergie

🚗 mobilités

💧 eau

📄 fonctionnement

🌱 biodiversité

🏠 conditions de travail

🗑️ déchets

👑 gouvernance

🪙 entretien

🤝 collaboration

💰 achats

🎯 usagers

💻 communication

🎓 compétences de
l'organisation



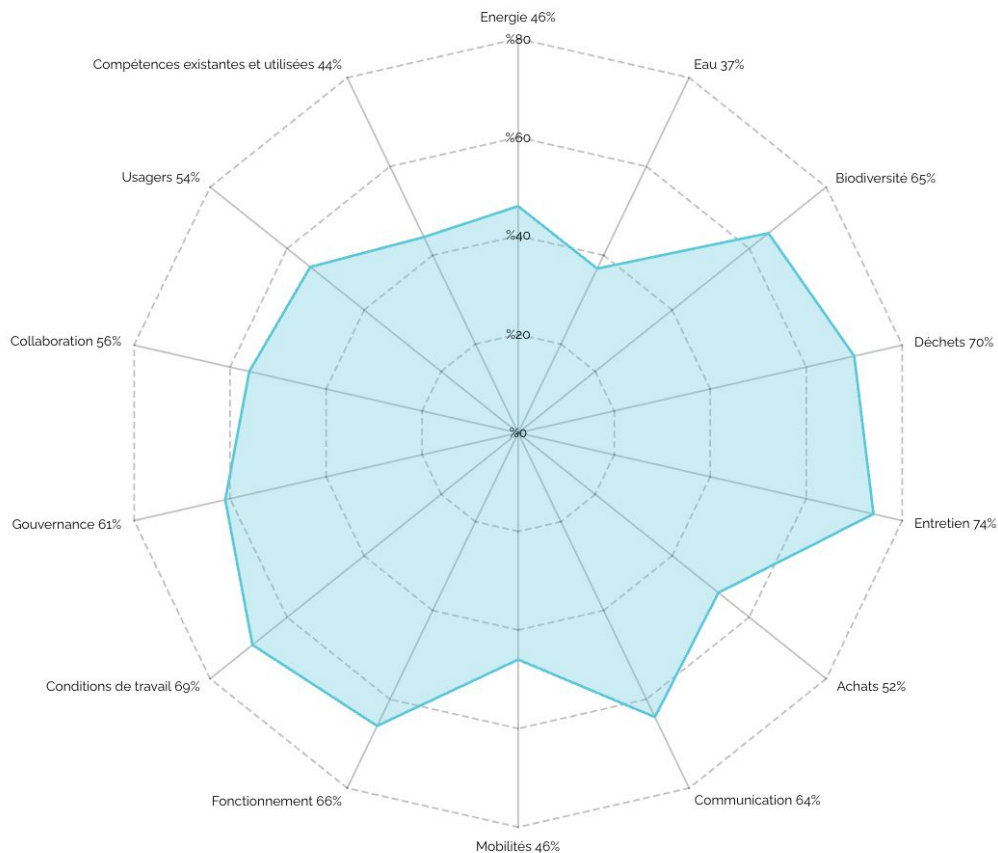
FAIRE PREUVE D'EXEMPLARITÉ EN INTERNE (avec l'ensemble des équipes d'offices de tourisme)

CE QU'IL FAUT EN RETENIR :

- Les points forts : déchets, entretiens conditions de travail et gouvernance
- Les écarts notables : biodiversité, eau, énergie, communication et mobilités
- Un manque de moyens sur les locaux, l'eau et l'énergie
- Peu de formalisation (charte éco gestes, bonnes pratiques numérique/impressions...)

CE QU'IL FAUT TRAVAILLER DAVANTAGE EN COMMUN

- Travailler sur l'accessibilité de l'offre
- Travailler sur l'accessibilité tarifaire de l'offre
- Mesurer les consommations (eau électricité)
- Investir dans des équipements (thermomètres...)
- Optimiser les éditions (impression, recyclage...)
- Mener des actions auprès des pros



Actualité

CONSTRUIRE UN PROGRAMME LOCAL DE PROFESSIONNALISATION

(avec le collectif des référents durables)



7 jours
d'accompagnement
dont 2 jours pour
apprendre à transmettre

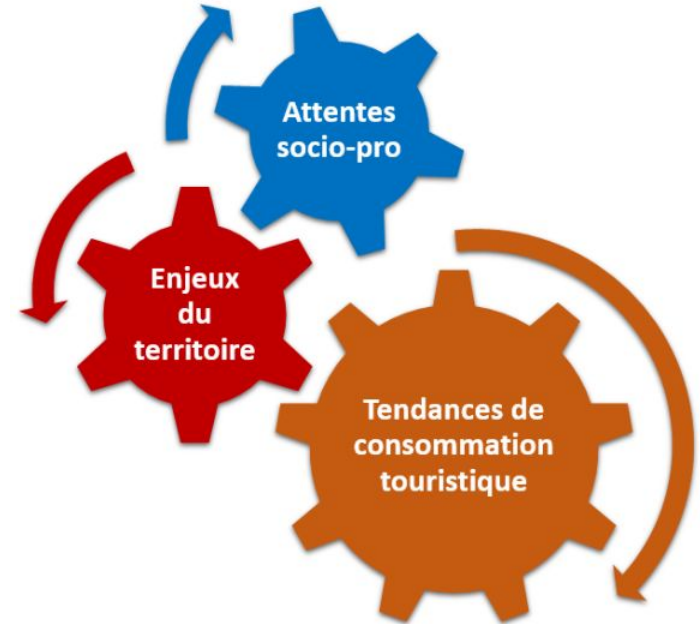
CONSTRUIRE UN PROGRAMME LOCAL DE PROFESSIONNALISATION

(avec le collectif des référents durables)

Pour approfondir le besoin :

1 travail d'enquête et d'entretiens

- élus
- pros du tourisme
- techniciens des collectivités EPCI
- têtes de réseaux (UMIH 47, Chambre d'Agriculture 47, Chambre des Métiers 47, CCI 47, Gîtes de France 47, Clévacances, Interfilère, UMIHNA NAHPA UNAT)



Actualité

1er trimestre 2026

**Le collectif des référents durables
poursuit sa montée en compétences
sur un outil de diagnostic commun ADEME
permettant aux professionnels
de faire des économies d'eau et d'énergie**

Actualité

Avril 2026- Avril 2027

**la programmation à venir
pour les pros et les élus du Programme
Local de Professionnalisation (PLP)**

Les actions du Programme Local de Professionnalisation (PLP)

Educteur des pros

Inspir'action
Tourisme Durable :
L'Éducteur pour
Innover et
Transformer vos
Pratiques"

1
jour

Atelier

"Découvrez le
handicap autrement :
une immersion pour
comprendre et agir"

1
jour

Atelier

"Tourisme durable :
consommer moins,
valoriser plus !
(faire des économies
d'énergie et d'eau)

½
jour

Webinaires pour les pros

Se labelliser
pourquoi et vers quoi
?

2 h

Les actions du Programme Local de Professionalisation (PLP)

Speed dating (forum)

entre producteurs et
restaurateurs
“de la ferme à
l'assiette en 47”

½
jour

Rencontre élus

Notre territoire
mérite-t-il un
tourisme durable ?

½
jour

Éducteur des élus

Le tourisme durable,
un levier pour mon
territoire et au sein
de notre politique
publique

1
jour

Atelier

Adapter son offre
touristique à tous les
publics

½
jour

Les actions du Programme Local de Professionalisation (PLP)

Atelier

S'engager dans la
RSE : Pourquoi et
comment ?

1
jour

Atelier ou webinaire

Fidéliser ses
saisonniers : un enjeu
de durabilité sociale

1
jour/
2 h

Accompagnement individuel

Passez à l'action
avec le diagnostic
ADEME et réduisez
vos coûts

½
jour

Actualité

Pour plus d'informations

**Trouvez et contactez votre référent
durable
grâce à la carte ci-après**

VOS RÉFÉRENTS DURABLES



Catherine DALLA SANTA
OT Pays de Duras

DURAS



Hélène DAVID
OT Pays de Lauzun

LAUZUN



Romain CUNY
OT Coeur de Bastides

COEUR DE BASTIDES



Solenn GALERNEAU
OT Val de Garonne

VAL DE GARONNE

LOT-ET-TOLZAC



Marine Arruti
OT Lot-et-Tolzac

GRAND
VILLENEUVOIS

FUMEL



Marine BEDRIL
OT Fumel-Vallée du Lot



Estelle PINET
PETR Val de Garonne-Guyenne-Gascogne

COTEAUX
ET LANDES
DE GASCOGNE

CONFLUENT



Valérie Bernini
OT Villeneuve-Vallée du Lot



Claire RODRIGUEZ
OT Coteaux et Landes de Gascogne

DESTINATION
AGEN



Mélinda ZORILLA
OT Destination Agen

ALBRET



Pierre LONGO
OT de l'Albret



Morgane TESTA
OT Confluent et
Coteaux de Prayssas

Val de Garonne
Coteaux et Landes de Gascogne
Duras
Lauzun

Estelle TREVISAN
Tourisme Lot-et-Garonne

Actualité

Présentation des référents durables

venue des référents sur la scène



ce qu'est un référent durable

Un référent tourisme durable est la personne ressource et moteur de la démarche de transition au sein d'un territoire touristique.

Il ou elle agit comme ambassadeur, coordinateur et accompagnateur du changement.

Son rôle est de :

- Porter la vision d'un développement touristique plus responsable et équilibré,
- Sensibiliser les équipes, les partenaires et les élus aux enjeux du tourisme durable,
- Accompagner les prestataires (hébergeurs, restaurateurs, sites, prestataires d'activités) vers des pratiques plus durables,
- Assurer la cohérence des actions menées : communication, accueil, évènementiel, gestion interne, etc.,
- Mesurer et valoriser les progrès, en s'appuyant sur des indicateurs environnementaux, sociaux et économiques.



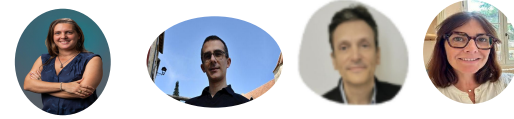
ce qu'est un référent durable

Voici les valeurs qui guident son action :

- **Responsabilité** : agir en conscience des impacts du tourisme sur l'environnement, l'économie et la société.
- **Respect** : respecter le territoire, ses habitants, sa culture, son patrimoine et ses ressources naturelles.
- **Équité** : promouvoir un développement qui bénéficie à tous : habitants, professionnels et visiteurs.
- **Authenticité** : valoriser les savoir-faire locaux, les rencontres humaines et le sens de l'accueil.
- **Coopération** : travailler en réseau, impliquer tous les acteurs, encourager le partage et la co-construction.
- **Exemplarité** : montrer l'exemple par des gestes concrets au quotidien et dans la gestion interne de la structure.

Le référent durable est le gardien du sens et le moteur de la transition.

Il incarne la conviction qu'un tourisme plus respectueux de l'humain et de la nature est non seulement possible, mais nécessaire pour l'avenir du territoire.



paroles et actes de référents durables

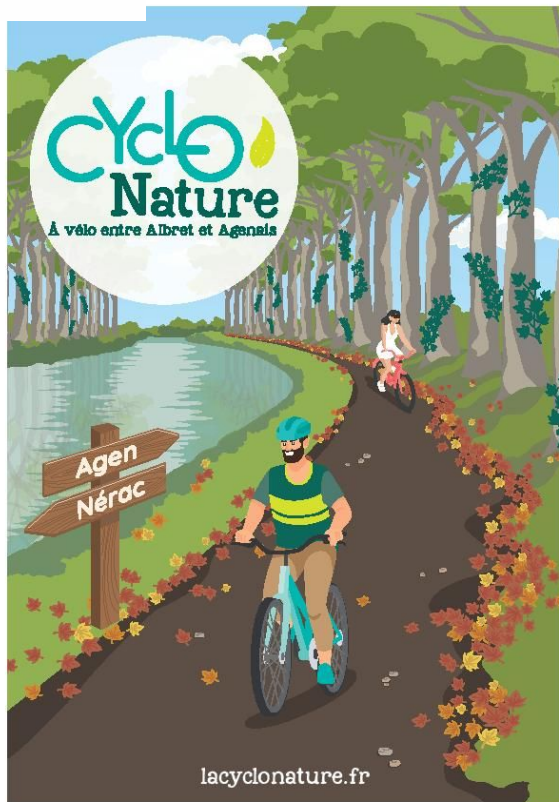
1 enseignement de la journée RSO avec ton équipe

1 bonne pratique au sein de ton territoire inscrit
dans cette logique de transition

Actualité



CYCLo
Nature



CYCLo
Nature

À vélo entre Albrét et Agenais



Équipements vélos
présents sur l'itinéraire



bornes VAE



stations
de réparation
& gonflage



racks à vélo

Pour plus d'infos,
rendez-vous sur le site
lacyclonature.fr



Office de Tourisme
Destination Agen
38 rue Garonne
47000 AGEN



Office de Tourisme
de l'Albrét
7 avenue Mondenard
47600 NÉRAC

Actualité



Actualité



Actualité



Table ronde

Tourisme inclusif : un enjeu pour le Lot-et-Garonne

Sandrine LAFFORE

Conseillère Régionale déléguée au tourisme responsable
et social, itinérances



Table ronde

Animée par

Fabien RAIMBAUD
La MONA



Table ronde

Tourisme inclusif : un enjeu pour le Lot-et-Garonne

1h30

Témoignages

puis temps de réactions/questions avec la salle

5 séquences

- déclencheur et motivation
- publics accueillis, accompagnés
- actions menées
- difficulté majeure rencontrée
- recommandations

Tourisme inclusif : un enjeu pour le Lot-et-Garonne

**Question à la salle : vous sentez-vous à l'aise
avec le sujet du tourisme inclusif ?**

*peu à l'aise,
je connais peu le sujet*



*très à l'aise,
je connais bien le sujet*



Table ronde

Tourisme inclusif : un enjeu pour le Lot-et-Garonne

- Qui êtes-vous ?
- Une chose qui vous anime dans votre métier ?



Jean-Marc DIGAUD-CLAVEL
La Taillade - UNAT



Catherine CHAILLIER
Charentes Tourisme



Marie LEMONNIER
Vacances Ouvertes





Quelques rappels

- **Le tourisme inclusif ou tourisme pour tous** qualifie un tourisme qui profite au plus grand nombre, quels que soient les freins (handicap, difficultés financières, culturels, etc.) et qui favorise la mixité des publics.



- **Près de 40% des Français** ne partent pas en vacances, la raison principale étant d'ordre financier, suivie par les raisons de santé et les difficultés à se déplacer.

sources : Fondation Jean Jaurès, 2022 ; Crédoc, 2022 ; INSEE

Avant propos



- Les touristes ayant des besoins spécifiques peuvent rencontrer des **difficultés liées à l'accès à l'information, au transport, à l'hébergement, aux visites ou aux manifestations culturelles.**

Cela inclut les personnes **en situation de handicap** (auditif, visuel, moteur, intellectuel/cognitif, psychique), mais aussi celles **en situation ponctuelle de mobilité limitée** (avec une poussette, en béquilles..)



Avant propos

- En France, la réglementation impose aux **Établissements Recevant du Public (ERP)** d'être **accessibles**.

Tourisme pour tous : une amélioration de la qualité de vie qui bénéficie aussi aux habitants

Loi Handicap 2005 : pour l'égalité des droits et des chances



- L'accueil des personnes ayant des besoins spécifiques est une **opportunité d'attirer de nouvelles clientèles, notamment avec le vieillissement de la population.**

source : INSEE

Année	Population au 1er janvier (en milliers)	Proportion en % des					
		0-19 ans	20-64 ans	65-74 ans	75-84 ans	85 ans ou plus	
2021	67 407	23,9	55,4	79,3%	11,2	6,1	3,4
2030	68 554	22,4	53,7	76,1%	11,4	8,8	3,7
2040	69 225	21,2	52,4	73,6%	11,6	9,4	5,5
2050	69 206	21,5	51,2	72,7%	10,9	9,9	6,4
2060	68 676	21,0	50,9	71,9%	11,0	9,7	7,4



- **Déclencheur et motivation**

1 objet qui symbolise pour vous le tourisme inclusif

Qu'est ce qui a motivé votre organisation à initier une démarche de tourisme inclusif ? Y a t-il eu un élément déclencheur particulier ?

Catherine

Jean-Marc

Marie

Table ronde

- **Publics accueillis, accompagnés**

De quels publics parle-t-on ? Et quelles sont les structures à connaître ?

Marie

Catherine

Jean-Marc

Table ronde

Le Chèque-Vacances, un modèle économique vertueux



Vidéo : l'ANCV
comment ça marche ?

Vidéo en immersion :
séjour pour personne
en perte d'autonomie
et aidants avec France
Alzheimer

Table ronde

- **Actions menées**

Comment cela se traduit concrètement ?

Marie

Catherine

Jean-Marc

Table ronde

[Vidéo de l'expérimentation avec Gironde tourisme](#)

[Vidéo du Reportage France télévisions](#)

(témoignages de partants sur un projet de départ d'habitants du bassin minier dans le Pas de calais)

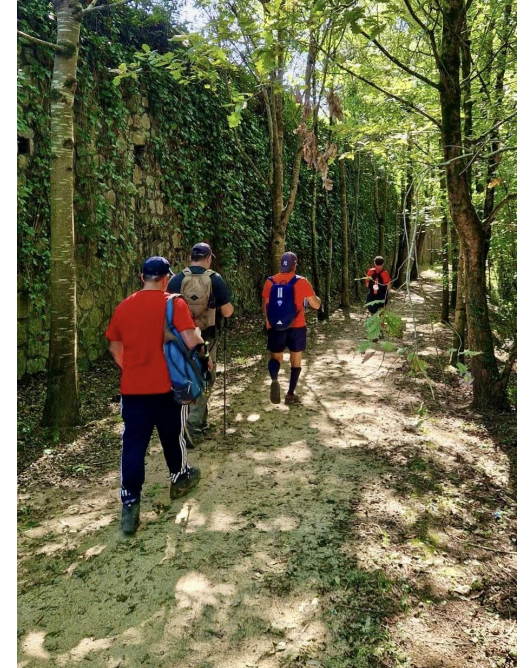


Table ronde

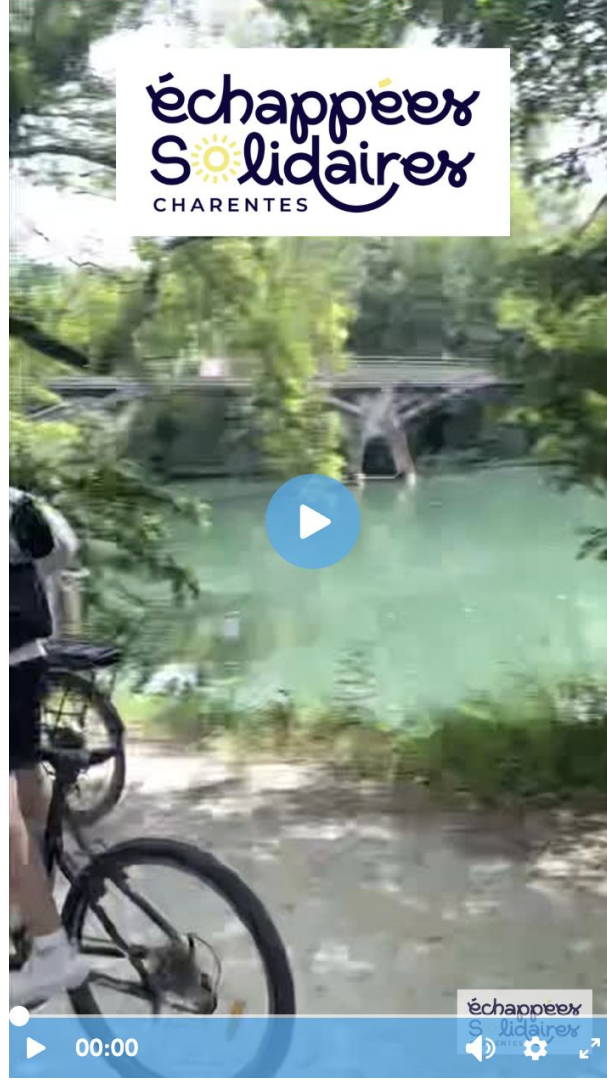


Table ronde



Table ronde

- **Difficulté majeure rencontrée**

Quelle est-elle et comment la surmontez-vous ?

Catherine

Jean-Marc

Marie

Table ronde

- **Recommandations**

Le titre de la table ronde “le tourisme inclusif, un enjeu pour le Lot-et-Garonne”, quelles seraient les 2 recommandations que vous donneriez aux acteurs du Lot-et-Garonne qui souhaiteraient s’engager davantage ?

Jean-Marc

Marie

Catherine

Florence

Table ronde

Les 2 recommandations de l'ANCV

Florence Mauras

06 70 93 66 77

fmauras@ancv.fr

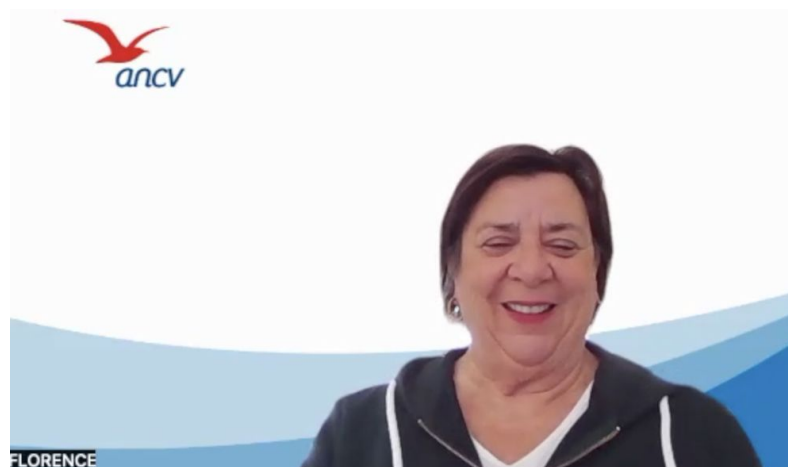


Table ronde

- Réactions et questions dans la salle ?
- Tourisme Lot-et-garonne ?

Webinaire CRT Nouvelle Aquitaine

“Tourisme pour tous : favoriser la remontée d’offres sur les plateformes solidaires”

le 5 mars 2026 à 11h

En savoir plus et inscription :

<https://pro.en-nouvelle-aquitaine.fr/evenements/tourisme-pour-tous-favoriser-la-remontee-doffres-sur-les-plateformes-solidaires/>

Table ronde

Question à la salle : vous sentez-vous déterminé à vous engager davantage en faveur du tourisme inclusif ?

je reste prudent.e



je suis motivé.e à 200%



Buffet déjeunatoire



Auditorium

Atelier n°1

Gagner du temps grâce à l'IA



Cécile LUISA
Tourisme Lot-et-Garonne



Nadia GARGAT
Tourisme Lot-et-Garonne



Salle ADRT

Atelier n°2

Adapter son offre au changement climatique



Marion OUDENOT-PITON
Agence de Développement et d'Innovation
Nouvelle-Aquitaine



Pascal SANCHEZ
Président d'Evasion Sud-Ouest

Salle 2

Atelier n°3

Réussir sa commercialisation en ligne



Clément BERNATAS
Lionel POIRET
Tourisme Lot-et-Garonne



Émilie BELNEZ - Booking
Isabelle PERRET - Maison Duffour
Christophe ZAMPROGNO - OT Val de Garonne

Conclusion

Plénière de conclusion



Valérie TONIN

Présidente de Tourisme Lot-et-Garonne



Merci !