

We ^{go} **Green!**

DES VOYAGES QUI ONT DU SENS

We Go GreenR

une entreprise qui veut contribuer à
construire le monde de demain



*Marie
et
Stéphane*

Française

au pays des canelés

Équitable

pour son écosystème
et ses parties prenantes

Engagée

entreprise de l'ESS
membre d'ATD

Sûre

immatriculée Atout France
garantie par l'UNAT



3 SUR 4

des voyageurs souhaitent séjourner
dans un hébergement éco-responsable



1 SUR 10

des établissements touristiques est
engagé dans la transition écologique



Par manque de :



Temps



Budget



Accompagnement

13 nouveaux critères obligatoires sur le développement durable

Pour toutes les catégories d'hébergement

3



13

- 1 ÉNERGIE
- 4 EAU
- 4 DÉCHETS
- 1 FORMATION
- 1 COMMUNICATION
- 2 ALIMENTATION

DÉVELOPPEMENT DURABLE

TOURISME DURABLE

Tourisme responsable

Minimiser son impact sur la nature et les populations locales



Éco-tourisme

Respect de l'environnement



Tourisme équitable

Rémunération plus juste des communautés locales



Agrotourisme

Viste et partage dans des milieux agricoles



Tourisme solidaire

Une participation financière du voyageur est reversée à des projets de développement



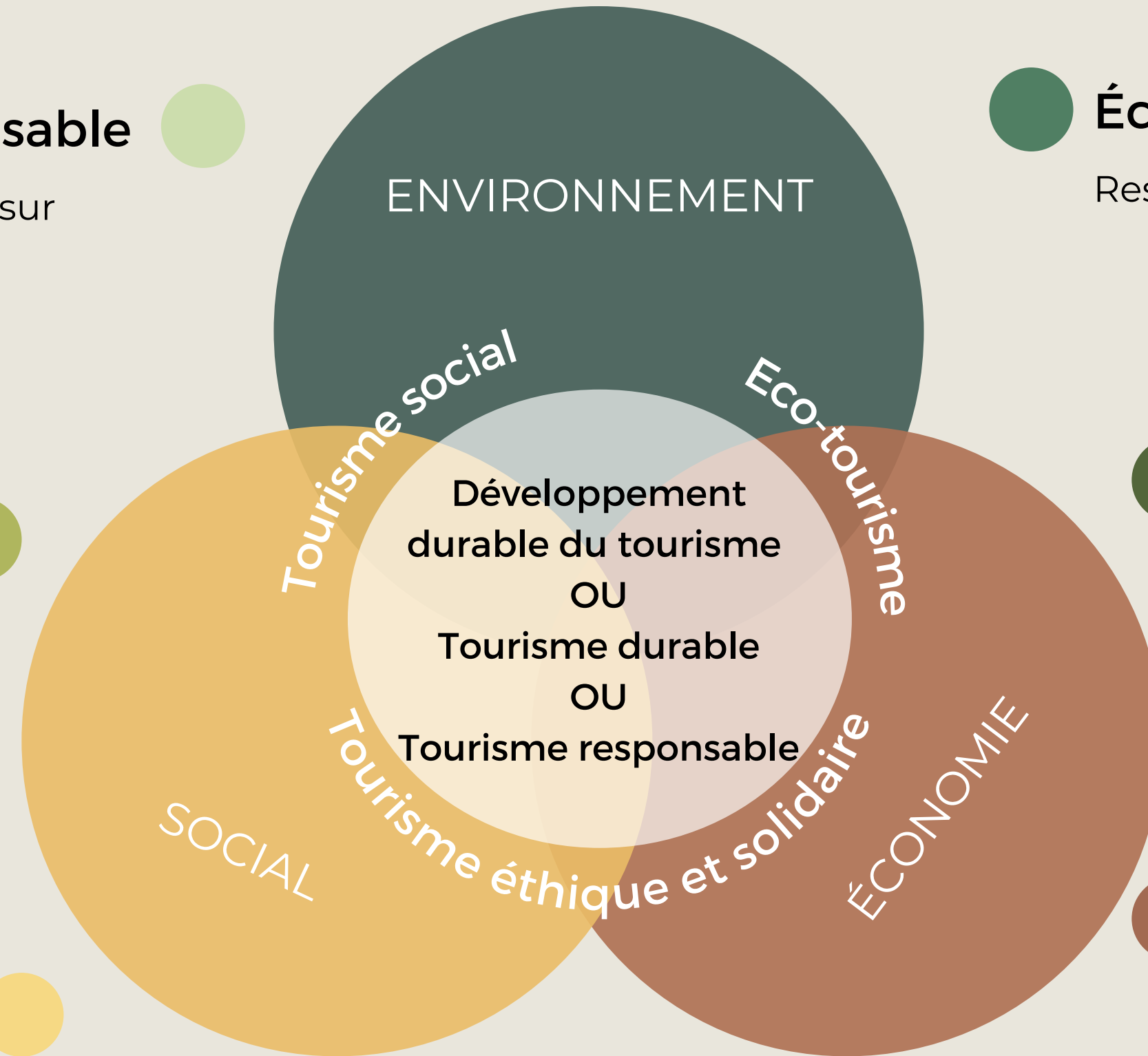
Tourisme humanitaire

Participe à l'amélioration des conditions de vie des populations locales



Tourisme communautaire

Construire des relations entre voyageurs et locaux en participant à la vie locale



DANS LE LOT-ET-GARONNE

Cibler les
voyageurs

Achats
locaux

Séjours plus
longs

Tourisme de
proximité

Lisser les flux
sur les saisons

Favoriser les
mobilités
douces

Etre reconnu
pour le slow
tourisme

Péréniser
l'offre
touristique

Se positionner comme un territoire engagé

Territoire rural attractif :

Nature / grands espaces

Sites de visite

Itinéraires à vélo

Voix navigables

Chemins de randonnées

Transformation de l'offre, enjeux :

70 hôtels

50 campings

24 hébergements collectifs

2000 meublés et ch d'hôtes



LOT
&
GAR
ON, 

Et si nous avions la solution ?

A hand is pointing at the screen of an open laptop. The laptop is silver and has a black keyboard. The background is a blurred indoor setting.

**GREEN
FLOW**



+

we go

Greenr

wegogreenr.com



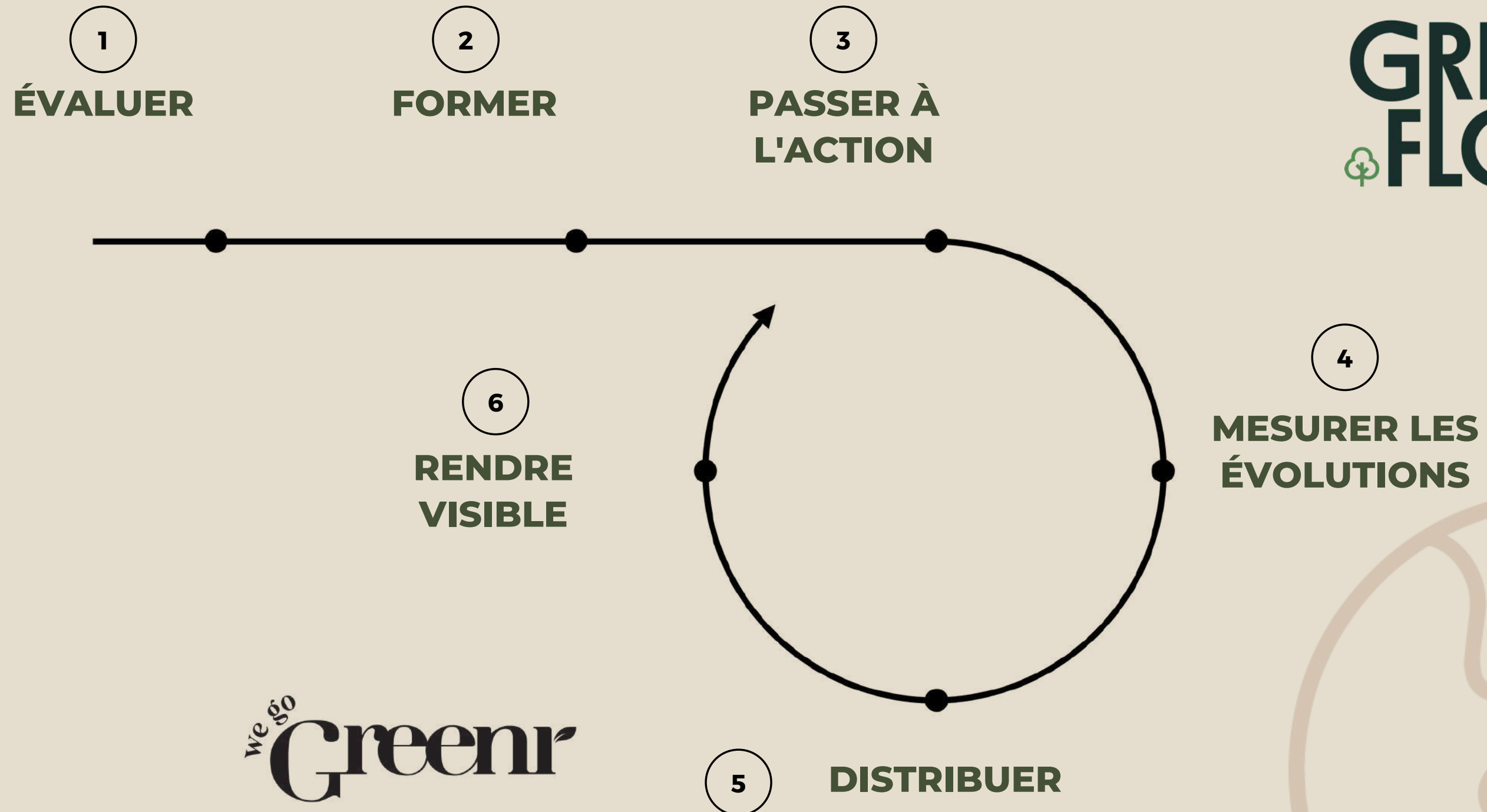


Avec GreenFlow,
tous les hébergeurs sont accompagnés
dans leur transition écologique

**we go
GreenR**

**Avec We Go GreenR,
l'offre touristique engagée est distribuée
auprès de millions de voyageurs**

Entrez dans un cercle vertueux



GreenScore

6 thématiques, 118 critères, 1 indicateur unique



1- RÉDUCTION DES
DÉCHETS



2- GESTION DES
RESSOURCES EAU
ÉNERGIE



3- ACHATS
EXTERNNES



4- HABITAT
DURABLE

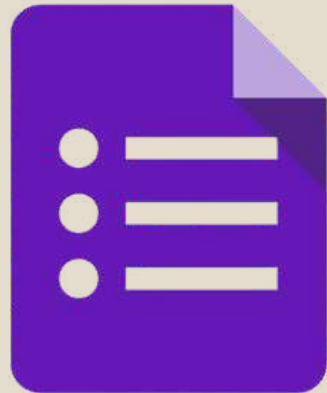


5- SENSIBILISATION
ET ACTIVITÉS ÉCO-
POSITIVES



6- LABELS ET
CERTIFICATIONS

1 ÉVALUER : DIAGNOSTIC



Votre engagement pour le Tourisme Durable

GreenFlow Diagnostic vous est proposé gratuitement et sans engagement par We Go GreenR.

En répondant à ses quelques questions (5min), vous :

- ♻️ Faîtes le bilan de votre démarche éco-responsable au sein de votre hébergement
- 📄 Obtenez votre score entre 1 et 5 (le GreenScore)
- 🌟 Découvrez de nouvelles pistes d'amélioration pour aller plus loin grâce aux critères proposés !

GreenFlow Diagnostic est la première étape du parcours d'accompagnement GreenFlow dédié aux hébergements et à la transition écologique.

Si vous êtes porteurs·euses de projets, contactez hello@greenflow.pro.

Habitat - comment est construit votre établissement et qu'avez-vous mis en place ?

Matériaux utilisés à la construction ou rénovation

20 questions
cases à cocher
5-10 min



2

FORMER : GREENFLOW ACADEMIE

The screenshot displays the Moodle interface for the 'GreenFlow Académie' course. On the left, a 'Plan du Cours' (Course Plan) is expanded, listing various topics such as 'L'EAU', 'LES DÉCHETS', 'L'ÉNERGIE', 'LES ENJEUX DU TOURISME DURABLE', 'LA MOBILITÉ', 'LES ACHATS RESPONSABLES', 'LA RESPONSABILITÉ SOCIÉTALE DES ENTREPRISES', 'LA BIODIVERSITÉ', and 'L'ALIMENTATION'. The main content area features the 'GREEN FLOW' logo, a 'Reprendre le cours' button, and a progress indicator showing 21% completion. Below the logo, the course title 'GreenFlow Académie' and a brief description are provided. The browser's address bar shows the URL 'greenflow.moodle.fr/courses/course-v1:GreenFlow+GF-AURA+2022/course/'.

16 cours en ligne

● **Gestion des ressources : eau**

● **Énergies**

● **Les déchets**

● **La mobilité**


● **Les aides ADEME**

● **La nouvelle classification
Atout France**

GREEN FLOW Atelier : L'eau Gaelle_Huberde...

Plan du Cours Tout déplier Rechercher dans le cours

- Introduction
- Comprendre les enjeux
- Passer à l'action
- Évaluation finale
- Pour aller + loin



Reprendre le cours

22%

Atelier : L'eau


A propos : Bienvenue dans l'atelier GreenFlow consacré à l'EAU. Cet atelier a pour but de vous aider à comprendre les enjeux liés à cette ressource, de les transposer au monde du tourisme et de vous donner d...

Voir plus

GREEN FLOW Atelier : Les déchets Gaelle_Huberde...

Plan du Cours Tout déplier Rechercher dans le cours

- Introduction
- Comprendre les enjeux
- Passer à l'action
- Évaluation finale
- Pour aller + loin



Commencer le cours

0%

Atelier : Les déchets

A propos : Bienvenue dans l'atelier GreenFlow consacré à la gestion des déchets ! Cet atelier a pour but de vous aider à comprendre les enjeux liés à cette ressource, de les transposer au monde du tourisme e...

Voir plus

La biodiversité

Produits d'entretien, espaces extérieurs

La construction - rénovation

Isolation des bâtiments, surfaces vitrées, espaces extérieurs, choix des matériaux

L'alimentation

Bio, locale et équitable

Les outils de pilotage

Mesurer et suivre ses consommations

S'informer

La RSE, les sources d'information

Les labels

Décryptage des labels existants

Les activités éco-positives

Actions de sensibilisation et activités douces proposées

La communication

Discours clients, discours collaborateurs et affichage

Les achats (& réparabilité)

Aménagement intérieur & extérieur, linge, produits d'entretien, équipements



16+ cours en ligne de 15 à 30 min



Quiz pour valider ses connaissances



Témoignages et ressources complémentaires



Liens avec la centrale d'achats éco-responsable



Accès illimité pendant 1 an 24/24h 7/7j



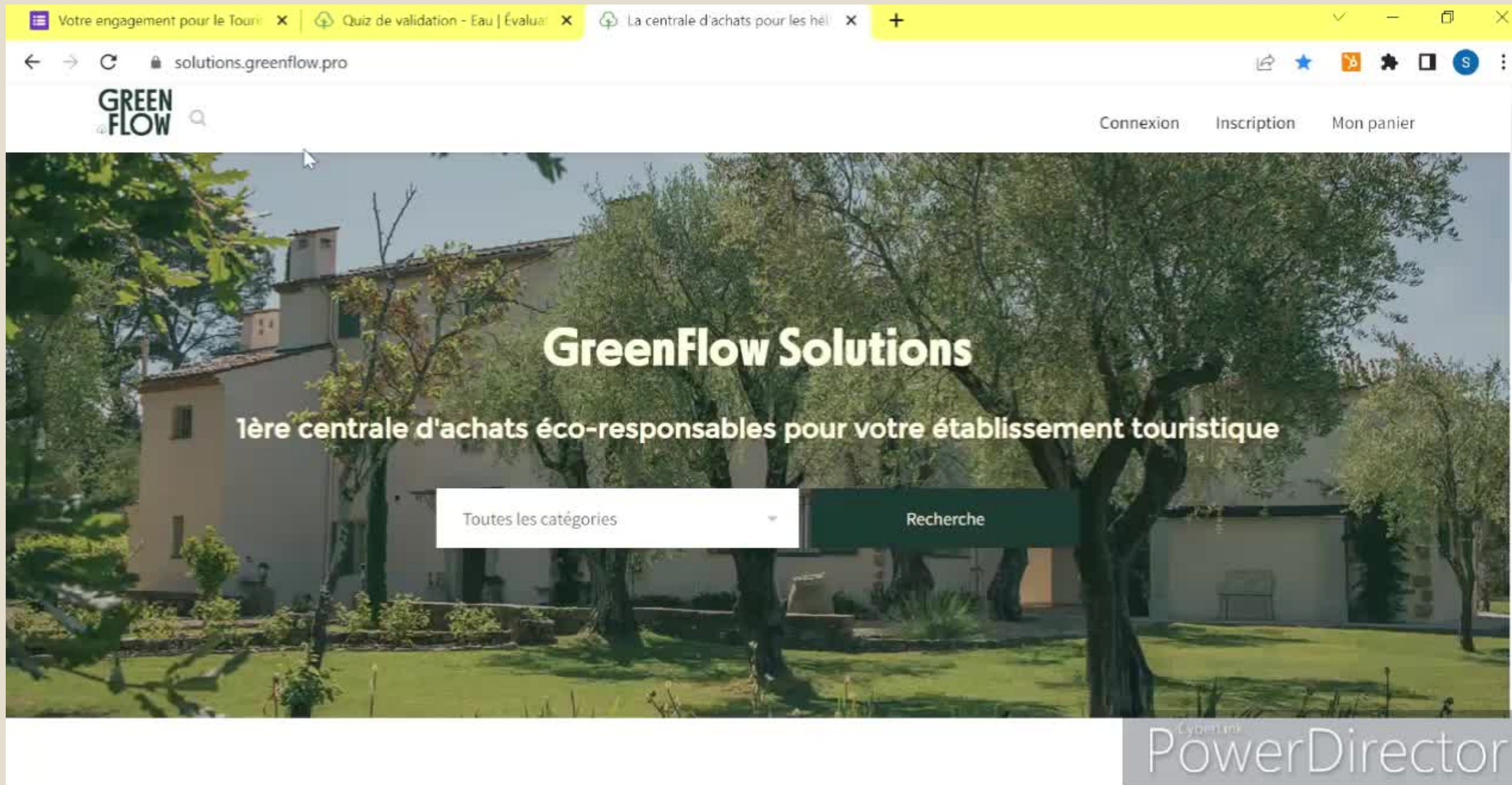
Un certificat et une feuille de route délivrés en fin de parcours



3

GREENFLOW SOLUTIONS

Centrale d'achats des solutions éco-responsables

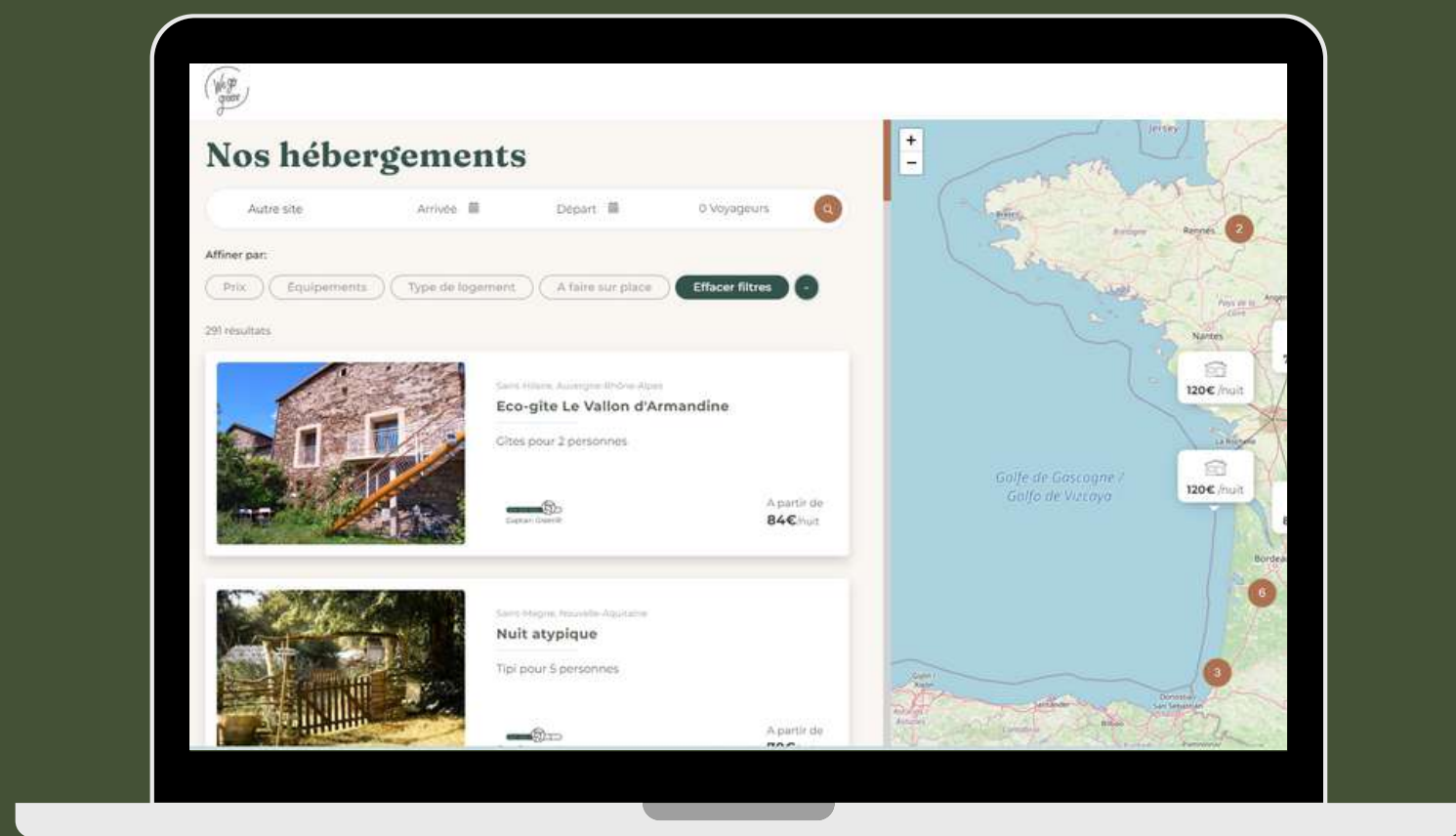


20 solutions
sélectionnées
négociées



500 000€ de réservations
+900 demandes de réservations

Trafic web x4 en 1 an



5

Distribuer sur wegogreenr.com

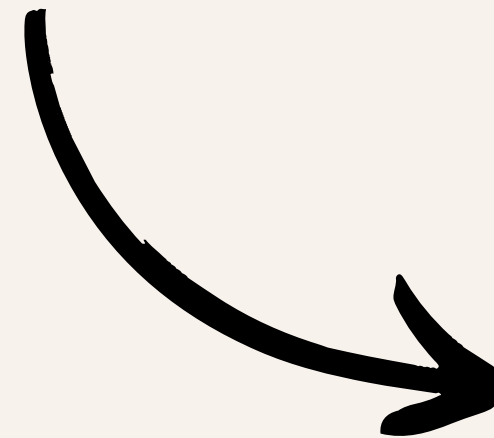
Plateforme de réservation d'hébergements
et d'activités éco-responsables

- ✓ Sans droit d'entrée ni abonnement
- ✓ Sans engagement
- ✓ 10% commission (Nuitées)
- ✓ 15% commission (Activités)
- ✓ Calendriers synchronisés
- ✓ Engagements écologiques mis en avant
- ✓ Contact dédié dans l'équipe



**La difficulté n'est pas l'escalier,
c'est la première marche**

**Réalisez l'état des lieux éco-responsable
de votre hébergement**



bit.ly/greenflow_diagnostic



1

INSCRIPTIONS

Etat des lieux de votre hébergements (5-10 min)
et inscription au parcours (5 min)
Quand? à partir du 11 mai et jusqu'en avril 2023

2

SUIVI DU PARCOURS GREENFLOW

Cours en ligne, suivis et passage à l'action dans
vos hébergements
Quand? Après votre saison, à votre convenance
et jusqu'au 31 aout 2023

3

BILANS ET MISE EN AVANT

Les établissements qui s'engagent seront mis en avant grâce à des plans de
communications et leur visibilité sur wegogreenr.com
Quand? Dès que votre engagement est suffisant pour vous référencer sur
wegogreenr.com

Une question ?



Ségolène

- Resp. Partenariats
- 06 38 02 01 03
- segolene@wegogreenr.com



Mahaut

- Resp. Hébergements
- 07 54 38 38 28
- mahaut@wegogreenr.com



www.wegogreenr.com